

ご自宅のお庭が好きになる! ガーデンルームや門まわりなどお庭情報がいっぱいエクステリアパークコンパスへ

当店では新型コロナウイルス感染症感染予防対策として店舗内での打ち合わせ時は常に換気をし、できるだけ他のお客様との距離を明け、密集しない状態を心がけておりますので、ご来店時はできるだけご予約をお取りいただきますようお願いいたします。また、キッズルームにおいては事態が収束するまでの間閉鎖させていただきます。この厳しい状況下、何卒ご理解のうえご容赦賜りますようお願い申し上げます。

門・庭・緑・家

素敵な外まわりご相談受付中!

お庭やお住まいのお悩み相談受付中!

図面やお写真をお持ち頂けると、より具体的に提案をさせていただきます。

Compash 夏休み! 巣ごもり応援企画!



夏に向けて 外まわりを変えたい!
日差しの対策したいわ!
お庭や家まわりなど
ご相談受付中です!
雑草が大変

お庭で遊ぼう! 楽しもう!

※ご契約金額に下限があります。
当店で2021年7月・8月に契約された方
全員に! アウトドア雑貨で大人気のファイヤー
サイド社グッズをプレゼント!

プレゼント!
詳しくは裏面
をご参照
ください!

スタイリッシュなカーポートが魅了するリゾートエクステリア。

こんなお庭で暮らしたい! Garden Project



昼と夜を違う表情で演出する アジアテイストなエクステリア

数字の7をモチーフに作られた四国化成のカーポート「マイポート7」を気に入られ、このカーポートをカッコよく設置できるエクステリアを! とご依頼頂きました。インパクトのあるシャープなカーポートと建物との調和を取るために全体をモノトーン調に配色。石やタイルは質感を感じられる物をチョイスいたしました。また、水音や葉音など自然の音色を日常生活でも感じていただけたらと、壁泉やヤシの木をご提案いたしました。全体をお施主様ご希望のバリ風にとりまめ、リゾートを思わせる真っ白で高貴なエクステリアに仕上がりました。休日には広いウッドデッキでガーデンライフを満喫していただけたらと思っております。この度はありがとうございました。



1.数字の7をモチーフにしたインパクトあるカーポート。2.素材感の違うタイルを組み合わせスタイリッシュに。3.循環式の滝で憩いの空間を。4.7.ライティングでアプローチを演出 5.8.広いウッドデッキと滝でリゾート感を演出。6.ヤシの木がファサードを演出。



この商品を使用しました!

至高の品格を演出する、見せる次世代カーポート!

フラット感を追求した天井面。独自のフォルムをより鮮烈に印象付けるツートンカラー。個性を主張するカーボンブラックと高光沢シルバーライン。細部にまで及び美意識の高さが魅力。【四国化成/マイポート7】

エクステリアパークコンパス 生駒店

営業時間:AM10:00~PM6:00まで
生駒市南田原町393 TEL:0743-79-4488

駐車場あり

エクステリアパークコンパス 押熊店

営業時間:AM10:00~PM6:00まで 定休日:水曜日
奈良市押熊町1111-1 TEL:0742-47-8010

駐車場あり

エクステリアパークコンパス 寝屋川店

営業時間:AM10:00~PM6:00まで 定休日:水曜日
大阪府寝屋川市梅ヶ丘1-16-8 TEL:072-823-7778

エクステリアパークコンパス

検索

LINE zoom LINE zoom 相談も可能です!



エクステリア(ワーク)コンパス **Compath** 夏休み!巣ごもり応援企画!

お庭で遊ぼう!楽しもう!

当店で**2021年7月・8月**に下記の金額でご契約いただいた方
全員に!本格アウトドアグッズプレゼント!
アウトドア雑貨で大人気のファイヤーサイド社グッズをプレゼント!



(ご注意)
●2021年7月1日~2021年8月31日までに当店にてご契約頂きました方が対象です。
●お申し込みは応援企画期間中1家族様につき1回限りとさせていただきます。



ご契約金額が **50万円~100万円** (税込¥55万円) 未満の方



大きなパンもしっかり挟んでカリッと焼き上げる
★ホットサンドトースター
プレゼント!



ご契約金額が **100万円~150万円** (税込¥110万円) 未満の方



たっぷりのお湯を素早く沸かす風合い豊かな
★銅製のケトル
プレゼント!



ご契約金額が **150万円~** (税込¥165万円) 以上の方 (3つの中から1つ選べます)



どこでも焼ける本格PIZZA窯
ポータブルピザオープン
★KABUTO(かぶと)
プレゼント!



進化系炭火焼オープン
チャコール BBQグリル
★TERZO(テルツォ)
プレゼント!



デッキとシェードで使えるお庭に!

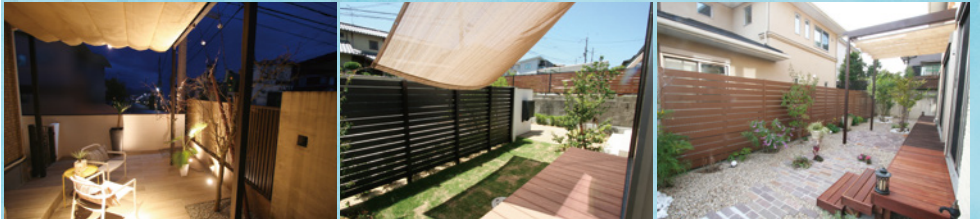


担当スタッフからのコメント

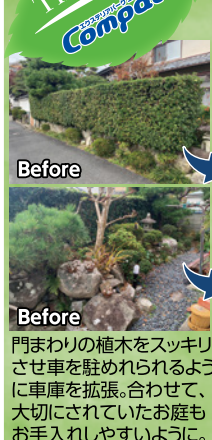


新築当時のままお庭を何もしていないので、お子さんとワンちゃんたちと憩えるお庭を作りたいとのご来店いただきました。テーブルを出したり、座ったりできるウッドデッキを設け、インターロッキングの園路と、ワンちゃんの足にやさしい天然芝を敷き詰めました。細長い敷地なのでアイ・ストップとして花壇スペースに常緑ヤマボウシを配植。親子の花壇の小さい方は季節のお花を植え替えて楽しめます。ウッドデッキの上には、フックを取付させていただいて、後からお客様が取付けられたシェードで更に快適空間に!お客様がおうちに合わせて選ばれたモノトーンの配色で、とっても素敵なお庭ができました。

デッキ+シェード



車庫を拡張!思い出の庭も息づく...



駐車場の増設でご相談いただきました。スペースを確保する為にご家族が大切にされてきた和庭を解体し、ボリュームを抑えて再構築しました。元の趣を大切にしたいので、思い入れのある石や庭木をポイントに使用し、今後の手入れがしやすい様に必要な材料を取捨選択してコンパクトにまとめました。駐車場も広々とし、鬱蒼としていた生垣もフェンスに変更して明るい雰囲気になりましたね。この度はありがとうございました。

車庫拡張リフォーム



『隣の芝生は青い?』

天然芝?人工芝? 松本のちょっとプレイク Vol.8
この時期皆さん芝生の悩みに頭を痛ませてるかと思えます。「生育がまだら」「水はけが悪くぐちゃぐちゃしてる」「端っこの方が伸びきっている」「草か芝生かわからない」「手入れが大変」など尽きない内容だらけ...そこへお隣さんの芝生はきれいなのに!! (笑)とことわざそのままの意見!確かに思いますよね (笑) お庭の相談を受けているときは皆さん芝生に憧れゴルフ場や広大な公園、サッカー場のような青々とした光景を目に焼き付け我が家にも!!と張り切って意欲満々です。芝生は主に2種類あり(日本芝・西洋芝)とになり用途や目的に応じて種類がたくさんあります。ここ何年かはTM-9という品種の芝生が扱いやすく強いという事で人気もあります。今は(人工芝・ハイブリッド芝)などが出回り、コンパスでは人工芝のお問い合わせが非常に増えております!人工芝にも種類がいろいろあり、メンテが必要ですが、使い方などで快適な休日がお庭で過ごせるでしょう!

NPO法人 奈良県空家・空地管理活用サポートセンター
空家・空地に困りではないですか?
自宅や実家が空家になる方、相続した空家・空地をお持ちの方、その他様々な理由で空家・空地を所有管理されている方。空家・空地の事でお困りの方はお気軽に何でもご相談ください。

ご相談は...
奈良県空家・空地管理活用サポートセンター
TEL:0743-84-8499
【事務局】生駒市南田原町393 コンパス内

当社は奈良県を元気にする地域貢献活動の一環として、「NPO法人 奈良県空家・空地管理活用サポートセンター」の活動を支援しています。

古くさい納まがい!!

水まわり 部屋拡張 内張断熱 耐震補強 外壁塗装 屋根葺替

住宅リフォーム

他とは違う建築士が考えるリフォームプラン、ぜひ一度ご相談ください。

トイレやキッチン、浴室など古くなった物をただ取り替えるのではなく、せっかくきれいにするのなら自分らしくおしゃれにしてみませんか? 当社はお客様のご要望、ご予算をお聞きしご要望に合ったオリジナルのデザインをご提案させていただきます。

トイレ 洗面台 浴室 キッチン

After

Before

キッチン/Kitchen

外壁塗装

Before

After

- フッ素塗装 耐久年数が約14年~15年
- ハイブリッド塗装 耐久年数が約10年~13年
- シリコン塗装 耐久年数が約10年未満

建物によって相性の合う塗料を選ぶことが大切です。どの塗料が合うかぜひご相談ください。