

ご自宅のお庭が好きになる！ガーデンルームや門まわりなどお庭情報がいっぱいのエクステリアパークコンパスへ

コンパスの展示場は夜も素敵です。夜の雰囲気を見てみませんか？QRコードを読み取ってホームページへ→

門・庭・緑・家

素敵な外まわりご相談受付中！

お庭やお住まいのお悩み相談受付中！

図面やお写真をお持ち頂けると、より具体的にご提案をさせていただきます。



秋満喫！  
お庭や家まわりなど  
ご相談受付中です！

外まわりを変えたい！

雑草なんかならない！

お庭を変えたい



コンパス生駒店 展示場

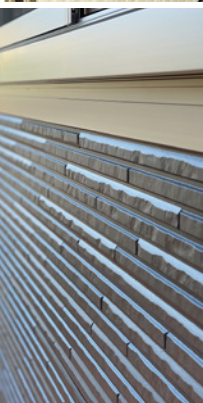
# 軒天井付きのガーデンルームはお部屋感覚で季節を満喫。

こんなお庭で暮らしたい! Garden Project

ウッドデッキが朽ちてしまったとのごことでやりかえたいとご依頼をいただきました。ウッドデッキは樹脂デッキにやりかえ、隣にガーデンルームを付けました。ガーデンルームは三協アルミのハッピーナリラをご提案。前面を腰壁にし、周りからの視線を適度に遮り、趣味の部屋として使っていただける形にしました。床材は樹脂デッキと同じ素材を選択し、フローリングのような温かみと樹脂デッキへのつながりをもたせています。屋根材をリビングの延長としてくつろげる木目の天井材にし、照明は天井材に埋め込むダウンライトとレール式のスポットライトを併用。扉はルーバー引戸を採用。施錠したままルーバー状態にすることができ、人は入れないけれど風は取り込めるようになってます。カーテンレールを付けロールカーテンで夜、照明の下でも周りからの視線を気にせず使うことができます。この度はありがとうございました。



1.2.テラス、デッキからガーデンルームへと、実用性を兼ね備えたレイアウト 3.大きな窓も腰壁との組み合わせで使いやすさも抜群。4.扉はルーバー引戸で風だけを取り込めるように。5.腰壁と天井材がより室内らしさを演出。6.腰壁はサイディング仕様で建物との調和も◎ 7.ロールカーテンで外からの視線もカット。



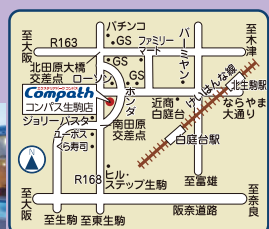
「自分らしく」「あなたらしく」ガーデンルームを飾る

[三協アルミ/ハッピーナリラ]

## エクステリアパーク コンパス

お近くの店舗へご来店ください！  
営業時間/AM10:00～PM6:00まで  
この広告に掲載の商品や企画は予告無しに変更する場合があります。ご了承ください。

生駒店



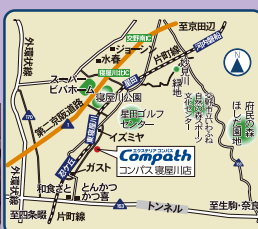
押熊店

定休日:水曜日



寝屋川店

定休日:水曜日・祝日



松井山手店

定休日:水曜日・祝日



生駒市南田原町393/TEL:0743-79-4488

奈良市押熊町1111-1/TEL:0742-47-8010

寝屋川市梅ヶ丘1-16-8/TEL:072-823-7778

京田辺市新島50-6/TEL:0774-34-1128



当店へのお問い合わせは...  
0120-014-808

全店舗  
駐車場完備

エクステリア コンパス

検索



相談も可能です!



# Thank You Compath オープンガーデンからクローズガーデンへ



**お庭リフォーム**

縦列に停める駐車場を狭くして家族で憩える庭にしたいとご相談をいただきました。オープンだったお庭に目隠し効果が高く光を取り入れるポリカーボネートを組み合わせたアルミ木調フェンスのLIXILフェンスAAYT1型を採用、芝生を撤去しタイルを敷きバーベキュー中の火が気にならない仕様として、タイルテラスの外周に人工芝貼り防草対策、自然な雰囲気です圧迫感ない明るいプライベート空間が出来上がりました。お施主様にはタイルの配色デザインなどをご提案いただいたり、施工時作業がしやすいように職人さんにもご配慮いただき誠にありがとうございました。

担当スタッフからのコメント

営業担当の吉村です

**エクステリア照明のすすめ。 阿部のワンポイントアドバイス! Vol.11**

エクステリアにとって照明は欠かせないアイテムのひとつ。夜間の明るさの確保や防犯等の機能的な目的はもちろん、照明の演出次第で建物を含めたエクステリアの印象を大きくグレードアップすることも可能です。機能的な部分で明かりが必要になる主な場所は門灯、アプローチ灯、車庫灯、庭園灯になりますが、それぞれの場所でどんな種類の器具を効果的に使用するかがポイントになります。機能的な面だと例えば人感センサーライトを使用する場合、人を検知するまでは消灯状態で真っ暗、人が近づくと100%点灯というタイプ他に、人を検知なくても20%程度の灯かりでほんのり点灯し、人が近づくと100%点灯に切り替わるタイプ等があります。このタイプだと遠くから近づいてもほんのり明るいのがわかり安心感がありますよね。



この他、防犯目的の場合はフラッシュ機能やアラーム音で警告できるタイプもあります。演出的な面ではお施主様の好みを基本軸にエクステリアや建物のスタイル、使用素材や高低差等によって検討していきます。植栽の多いナチュラルなスタイルだったら樹木を中心にスポットライトを使用したり、アプローチは足元灯でグランドカバーを照らしつつ誘導したり。モダンな外構なら、階段に直線的なラインライトを入れたり、凹凸のある壁面ならグランドライトでラグジュアリーな演出もできます。戸建て住宅の場合は明る過ぎないようにすることも大事。適切な場所に適切な照明を配置する事がポイントですね。

2023年 9/15 ~ 12/15

お庭に Go to キャンペーン

抽選で旅行券が当たる!

抽選にハズしても電子ギフトがもらえる

詳しくはキャンペーン特設サイトへ

お庭にもっと出たくなる

# 皆様の 皆様のおかげさまをもって来年 20周年を 迎えます! コンパス押熊店



店長の吉村です。お気軽に展示場にお立ち寄りください。

営業の石村です。女性目線のオシャレで機能的な家まわりご提案いたします。

駐車場の入り口にある看板を目印にお停めいただけます。

趣味を満喫できるガレージハウスも展示中!

# Thank You Compath アプローチからテラスへと誘う快適空間



**外構+お庭リフォーム**

担当スタッフからのコメント

元々アプローチにコンクリート平板が敷かれていましたが、端が欠けたりガタついたりしてきたので、この機会にアプローチと門周りを一新される事になりました。車が通る場所はしっかりとしたコンクリート下地を打ち直し、その上に高級感のある車庫用の大判タイルを敷いています。門塀は、上品な色のポータータイルで仕上げ、奥様お気に入りの門扉に取り替えました。掃き出し窓には、白い木調のテラス屋根とウッドデッキを設置して正面にロールタイプのシェードを取り付けて快適空間に。全体的に上品で高級感のある門周りが出来上がりました。このたびは工事いただき誠にありがとうございました。

営業担当の石村です

水まわり 部屋拡張 内張断熱 耐震補強 外壁塗装 屋根葺替 和トイレ→洋トイレ/リフォーム

**水まわり・お部屋 拡張など住まい リフォームご相談!**

水まわりリフォームのタイミングは、一般的に10~20年です。20年以上メンテナンスを怠らなくても使えなくなると思われがちですが、普段は見えない構造部分の腐食や劣化が進んでしまえば修理費が高額になってしまいます。ぜひその前にコンパまでご相談ください!

古くなったガーデンルームを取りリビングを増築。壁紙を一面だけ変えることでお部屋が立体的に広く見えるようにリフォーム。増築した床部分もフラットでスムーズに。

古くなったお風呂をきれいに広がりリフォーム。バリアフリーで段差を解消し、家族みんなが安全に使える仕様にリフォーム。

洗面リフォーム

NPO法人 奈良県空家・空地管理活用サポートセンター

空家・空地に お困りではないですか?

自宅や実家が空家になる方、相続した空家・空地をお持ちの方、その他様々な理由で空家・空地を所有管理されている方。空家・空地の事でお困りの方はお気軽に何でもご相談ください。

ご相談は...

奈良県空家・空地管理活用サポートセンター TEL:0743-84-8499

【事務局】生駒市南田原町393 コンパス内

当社は奈良県を元気にする地域貢献活動の一環として、"NPO法人 奈良県空家・空地管理活用サポートセンター"の活動を支援しています。